



# TAIFUN-CLEAN COMPACT

- Kompaktes Reinigungsgerät in zwei Standardgrößen
  - Auch für den Einsatz im Laminarluftstrom in offener Bauweise lieferbar (Air Flow-Version)
  - Ring-Ionisor (axiale Spitzenanordnung) zur Beseitigung elektrostatischer Ladungen
  - Hohe Wirktiefe durch rotierende Druckluftdüsen
  - Optimal für stark strukturierte Bauteile
  - Befestigung über Montagewinkel und VARIO-FIX oder individuell gefertigte Vorrichtung
  - Integrierbar in bestehende Anlagen
  - Reinigung 3D-geformter Bauteile durch die Verwendung mehrerer TAIFUN-CLEAN COMPACT Module
  - Weitere Ausführungen verfügbar: CR
- Compact cleaning system in two standard sizes
  - Special version for the use in laminar air flow available (Air Flow version)
  - Ring ionizer (axial end alignment) for removing electrostatic charges
  - High cleaning depth due to rotating compressed air nozzles
  - Perfect for extremely structured components
  - Mounting by attached plate and VARIO-FIX or individually designed fittings
  - Simple integration in existing machines
  - Cleaning 3D components by using several TAIFUN-CLEAN COMPACT modules
  - Other versions available: CR

| Typ Model   | Arbeitsbreite | Arbeitsabstand   | Typ Rotationsdüse | Betriebsdruck (Reinigung) | Ø Druckluftanschluss | Ø Absaugstutzen | Ionisation | Offene Bauweise (Air Flow) | Max. Einsatztemperatur | Gewicht | Artikelnummer |
|-------------|---------------|------------------|-------------------|---------------------------|----------------------|-----------------|------------|----------------------------|------------------------|---------|---------------|
|             | Working width | Working distance |                   |                           |                      |                 |            |                            |                        |         |               |
|             | mm            | mm               |                   | bar                       | mm                   | mm              | Typ Type   |                            | °C                     | kg      |               |
| TCC110-03   | 100           | 20-50            | TCR-7A-070        | 1,0-5,0                   | 10                   | -               | SR55-112   | -                          | 50                     | 1,1     | 100274        |
| TCC180-03   | 160           | 20-70            | TCR-7A-130        | 1,0-5,0                   | 10                   | -               | SR55-178   | -                          | 50                     | 2,0     | 100275        |
| TCC180AF-03 | 160           | 20-70            | TCR-7A-130        | 1,0-5,0                   | 10                   | -               | SR55-178   | ja yes                     | 50                     | 2,4     | 100276        |

Der empfohlene Betriebsdruck liegt bei 1,0 bis 3,5 bar. In diesem Druckbereich regeln die Düsen die Drehzahl im werkseitig eingestellten Drehzahlbereich.  
 The recommended operating pressure is between 1.0 and 3.5 bar. Within this pressure range, the nozzles regulate the revs within the rev speed set by the factory.

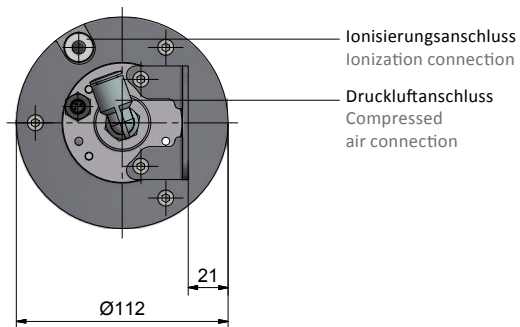
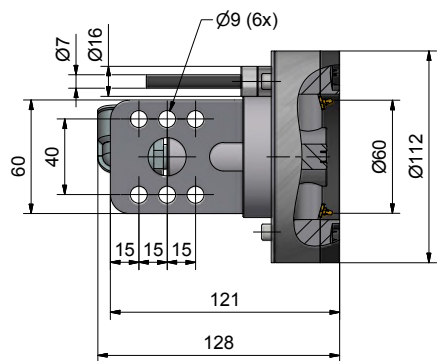
| Druckluftverbrauch Air Consumption |                            |       |       |         |
|------------------------------------|----------------------------|-------|-------|---------|
| Typ Model                          | (NI/min)                   |       |       |         |
|                                    | Betriebsdruck Air pressure | 1 bar | 2 bar | 3,5 bar |
| TCC110-03                          |                            | 140   | 220   | 340     |
| TCC180-03 / TCC180AF-03            |                            | 160   | 250   | 400     |

| Lieferumfang Scope of delivery |                     |
|--------------------------------|---------------------|
| TCC                            |                     |
| Reinigungssystem               | Cleaning system     |
| Druckluftschlauch              | Compressed air hose |

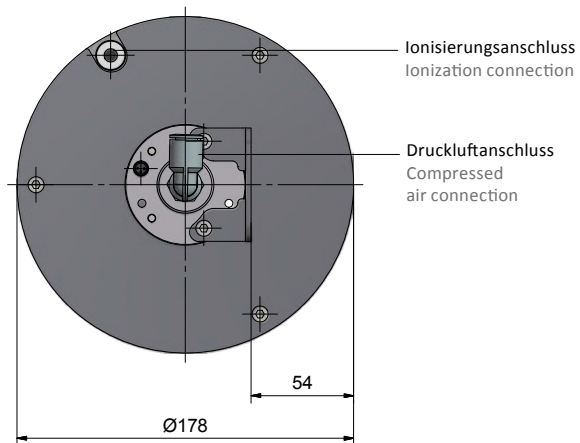
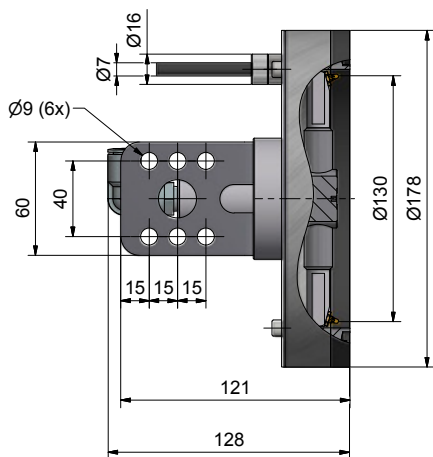
| Zubehör Accessory     |                  |
|-----------------------|------------------|
| TCC                   |                  |
| Hochspannungsnetzteil | Power unit       |
| VARIO-FIX Halterung   | Variofix holder  |
| Drehzahlüberwachung   | Rotation control |

Hinweis: Technische Informationen s. Zubehör/Datenblatt  
 Advice: Technical information s. Accessory/Datasheet

TAIFUN-CLEAN COMPACT 100



TAIFUN-CLEAN COMPACT 180



TAIFUN-CLEAN COMPACT 180 AF

